
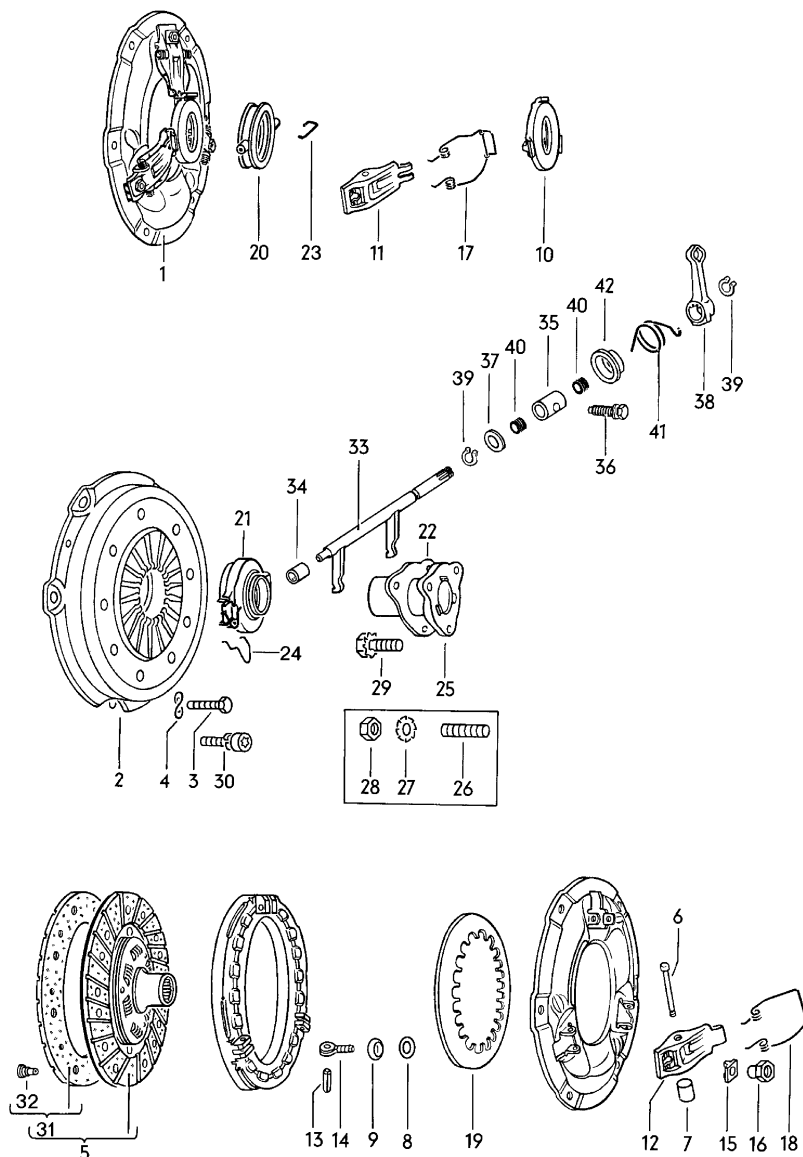




Modèle	Année	PG	SG	Planche	Restriction	UPD	10:41	13.08.2010		ETKA
T2	1968	1	41	19-00	Typ 2	597				



Pos.	Réf. pièce	Désignation	Remarque	Qté	Info. Modèle
		embrayage			
1	---	plus livrable F 218 000 001>> 210 2300 000	200MM LUK	1	44,47
(1)	b#311 141 025 EX	mecanisme d'embrayage F 218 000 001>> 210 2300 000	200MM	1	44,47
-	+ #311 198 141 AX	1 serie pieces d'embrayage F 211 2000 001>> 216 2118 504	200MM	1	44,46,50
2	b#311 141 025 CX	mecanisme d'embrayage F 211 2000 001>> 216 2118 504 pour cela est livre alternativement:	200MM 311 141 025 A 311 141 025 B	1	44,46,50
(2)	b#311 141 025 CX	mecanisme d'embrayage F 211 2000 001>> 216 2118 504	200MM	1	44,46,50
(2)	b#022 141 025 HX	mecanisme d'embrayage F 212 2000 001>> 214 2094 429	210MM	1	66
(2)	b#022 141 025 HX	mecanisme d'embrayage F 212 2000 001>> 214 2094 429	210MM	1	66
(2)	---	plus livrable F 216 2118 505>>	215MM	1	46,50
(2)	+ #022 141 025 AX	mecanisme d'embrayage F 214 2125 001>> 214 2300 000	215MM	1	68
(2)	+ #022 141 025 AX	mecanisme d'embrayage F 214 2125 001>> 215 2300 000	215MM	1	68
(2)	b#029 141 025 BX	mecanisme d'embrayage F 216 2000 001>>	228MM	1	70;68: "AUS"
(2)	b#029 141 025 BX	mecanisme d'embrayage F 216 2000 001>>	228MM	1	70;68: "AUS"
3	+ N 010 239 11	vis 6 pans F 214 2000 001>> 214 2125 000 F 216 2000 001>>	M8X18	6 6 1	44,46,47,50 68 70;68: "AUS"
4	+ N 012 241 10	rondelle elastique F 214 2000 001>> 214 2125 000	B8X15X0,8	6	44,46,47,50
(4)	N 012 038 7	rondelle grower F 216 2000 001>>	8	1	70;68: "AUS"
-	G 000 100	graisse p. cannelures de disque embrayage	80G	X	
5	b#043 141 031 MX	disque d'embrayage F 216 2118 504	200MM	1	44,46,47,50

Modèle	Année	PG	SG	Planche	Restriction	UPD	10:41	13.08.2010		ETKA
T2	1968	1	41	19-00	Typ 2	597				

Pos.	Réf. pièce	Désignation	Remarque	Qté	Info. Modèle	Pos.	Réf. pièce	Désignation	Remarque	Qté	Info. Modèle
(5)	b#043 141 031 MX	disque d'embrayage F >> 216 2118 504	200MM	1	44,46,47,50	(11)		plus livrable levier d'embrayage p. embrayage:	043 141 025 A 211 141 025 C	X X	
(5)	--- --- ---	plus livrable F >> 214 2125 000	210MM	1	68						
(5)	+ #025 141 031 HX	disque d'embrayage F 216 2118 505>> F 214 2125 001>> 214 2300 000	215MM	1 1	46,50 68	12		plus livrable levier d'embrayage p. embrayage:	043 141 025 A 211 141 025 D	X X	
(5)	+ #025 141 031 HX	disque d'embrayage F 216 2118 505>> F 214 2125 001>> 215 2300 000	215MM	1 1	46,50 68	12		plus livrable levier d'embrayage p. embrayage:	311 141 025 B	X	
(5)	b#025 141 031 DX	disque d'embrayage F 216 2000 001>>	228MM	1	70 68: "AUS"	13	311 141 131	goupille de serrage p. embrayage:	211 141 025 C 311 141 025 B 311 141 025 D	X X X	
(5)	b#025 141 031 DX	disque d'embrayage F 216 2000 001>>	228MM	1	70	14	211 141 133 A	boulon de levier p. embrayage:	211 141 025 B 311 141 025 D	X X	
(5)	--- --- ---	plus livrable	210MM	1	66	(14)	311 141 133 A	boulon de levier p. embrayage:	211 141 025 C 311 141 025 B	X X	
-	N 012 108 2	segment d'arret montage radial	A8,4	3							
-	+ N 010 238 20	vis 6 pans p. embrayage:	M8X15 311 141 025 B	3		15	211 141 135	piece de pression p. embrayage:	211 141 025 B 311 141 025 D	X X	
6	211 141 113 D	pivot p. embrayage:	043 141 025 AX 211 141 025 B 311 141 025 D	X X X		-	311 141 135 A	bague de pression p. embrayage:	18 211 141 025 C 311 141 025 B	X X X	
7	211 141 115 B	douille p. embrayage:	043 141 025 AX 211 141 025 B 311 141 025 D	X X X		16	211 141 137	ecrou de reglage p. embrayage:	043 141 025 AX 211 141 025 B 311 141 025 D	X X X	
8	211 141 119 B	rondelle p. embrayage:	043 141 025 AX 211 141 025 B 311 141 025 D	X X X		(16)	311 141 137	ecrou de reglage p. embrayage:	211 141 025 C 311 141 025 B	X X	
9	211 141 121	rondelle-ressort p. embrayage:	043 141 025 AX 211 141 025 B 311 141 025 D	X X X		17	--- --- --- .	supprime / remplacement:	211 141 145 B 211 141 143 A	3 3	
10	--- --- --- .	supprime / remplacement: p. embrayage:	311 141 025 EX 211 141 025 B	1 X		-	211 141 143 A	ressort a branches p. embrayage:	211 141 025 B	3 3	
(10)	--- --- ---	plus livrable p. embrayage:	211 141 025C	1 X		-	211 141 145 B	etrier ressort a branches p. embrayage:	211 141 025 B	3	
						-	111 141 141 B	ressort a branches p. embrayage:	211 141 025 C	3 X	

Modèle	Année	PG	SG	Planche	Restriction	UPD	10:41	13.08.2010	 ETKA	
T2	1968	1	41	19-00	Typ 2	597				

Pos.	Réf. pièce	Désignation	Remarque	Qté	Info. Modèle	Pos.	Réf. pièce	Désignation	Remarque	Qté	Info. Modèle
18	---	plus livrable		3		(33)	---	plus livrable		1	
		p. embrayage:	043 141 025 AX	X				F 218 000 001>> 210 2300 000			
			311 141 025 D	X		(33)	---	plus livrable		1	
-	211 141 145 A	ressort		3				F 211 2000 001>> 215 2300 000			
		p. embrayage:	211 141 025 C	X		33	091 141 701	axe fourchette debrayage		1	
19	211 141 157	rondelle-ressort		1				F 216 2000 001>>			
		p. embrayage:	211 141 025 B	X		(34)	113 141 711	douille-palier	d	1	
			311 141 025 D	X				F >> 215 2300 000			
20	---	plus livrable		1	44,47	34	113 141 711 A	douille-palier	d	1	
		F 218 000 001>> 210 2300 000						F 216 2000 001>>			
21	b 088 141 165 A	butee d'embrayage		1	70	(35)	---	plus livrable		1	
					68:"AUS"			F >> 215 2300 000			
(21)	b 088 141 165 A	butee d'embrayage		X		35	113 141 707 C	douille-palier	gauche	1	
22	113 141 176	rondelle		1				F 216 2000 001>>			
		F 216 2000 001>>				(36)	---	plus livrable		1	
23		plus livrable						F >> 215 2300 000			
		ressort de retenue				36	113 311 141 A	boulon de surete		1	
		seulement p.:	111 141 165 A	X				F 216 2000 001>>			
24	113 141 177 C	ressort de retenue	gauche	1		(37)	---	plus livrable	16,1X22,5	1	
		seulement p.:	088 141 165A	X				F >> 215 2300 000			
			091 141 165 D	X		37	113 141 717 A	rondelle	20,1X26,5	1	
(24)	113 141 178 C	ressort de retenue	d	1				F 216 2000 001>>			
		seulement p.:	088 141 165A	X		38	---	plus livrable			
			091 141 165 D	X		(39)	N 012 416 1	circlips	16X1	2	
25	016 141 181	douille de guidage	acier	1				F >> 215 2300 000			
26	---	plus livrable	AM7AX32	3	44,46,50,66	39	N 012 420 1	circlips	20X1,2	1	
		F >> 213 2194 781						F 216 2000 001>>			
27	N 012 134 2	rondelle etoilee	A7,4	3	44,46,50,66	(40)	---	plus livrable		2	
		F >> 213 2194 781						F >> 215 2300 000			
28	+ N 011 007 7	ecrou 6 pans	M7	3	44,46,50,66	40	113 141 721 A	douille caoutchouc		2	
		F >> 213 2194 781						F 216 2000 001>>			
29	+ N 040 203 3	vis 6 pans	M7X15	3	44,46,50,66,68,70	41+42	---	plus livrable			
		F 213 2194 782>>									
30	022 141 197 C	vis tete cylindrique	M7X18	6	46,50						
		F 216 2137 725>>		6	68						
		F 214 2125 001>> 215 2300 000									
31	---	supprime / remplacement:	043 141 031 MX	1							
32	* 311 141 195 A	rivet creux	5/7X6X9,5	16							